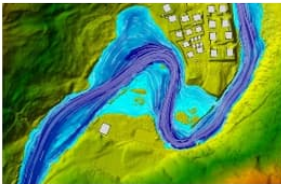


Als engagiertes und überregional tätiges Ingenieurbüro mit Standort in Ziegelbrücke bearbeiten wir vielfältige und anspruchsvolle Projekte in den Bereichen Naturgefahrenmanagement, Wasserbau und Umwelt sowie im Tief- und Ingenieurbau.



Zur Ergänzung unseres Teams im Fachbereich Naturgefahren / Umwelt suchen wir per sofort oder nach Vereinbarung eine(n)

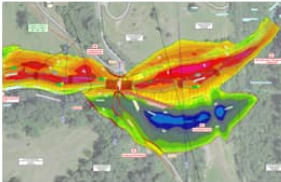
PROJEKTLEITER*IN WASSERBAU (60 – 100%)



**Genug von 08/15-Projekten und Lust auf neue Herausforderungen?
Dann melde dich!**

Deine Aufgaben:

- Bearbeitung von vielseitigen Projekten im Bereich Wasserbau, Wildbachverbau, Hochwasserschutz und Revitalisierung
- Schutz- und Aufwertungsprojekte an Fließgewässern vorrangig in den Kantonen Glarus, Schwyz, Luzern und St. Gallen
- Leitung und Koordination in allen Projektphasen (Planung, Projektverfassung und Bauausführung vor Ort)
- Erstellen von Schutzbautenkataster
- Durchführung von Gefahren- und Risikoanalysen
- Zusammenarbeit mit Flurgenosenschaften / Runsenkorporationen, Behörden und privaten Auftraggebern



Wir bieten dir:

Spannende Projekte und eine vielseitige, anspruchsvolle Tätigkeit in einem motivierten und herzlichen Team.

Attraktive Anstellungsbedingungen, Weiterbildungsmöglichkeiten und Entwicklungsperspektiven.



Du bringst mit:

- ein abgeschlossenes Studium als Bauingenieur, Umweltingenieur, Umweltnaturwissenschaftler oder vergleichbare Qualifikation
- Spezialisierung und fundierte Kenntnisse im Bereich Fluss- und Wasserbau
- idealerweise Berufspraxis in der Projektleitung oder Bereitschaft für eine zügige Einarbeitung und mehrjährige Zusammenarbeit
- Begeisterung für unkonventionelle Projektlösungen und Arbeiten in teilweise unwegsamem Gelände
- Führerschein Kategorie B
- Teamgeist, Einsatzbereitschaft, Belastbarkeit und Flexibilität

Ziegelbrückstrasse 58
8866 Ziegelbrücke
T +41 (0)55 617 27 17

Sytl 211
8862 Schwändi
T +41 (0)55 647 80 20

www.marty-ing.ch
info@marty-ing.ch

Haben wir dein Interesse geweckt? Dann freuen wir uns, dich kennenzulernen. Nähere Auskünfte erteilt dir gerne Markus Gächter. Deine vollständigen Bewerbungsunterlagen sendest du bitte an info@marty-ing.ch oder Marty Ingenieure AG, Ziegelbrückstrasse 58, 8866 Ziegelbrücke.

Es werden nur Direktbewerbungen berücksichtigt.