

Als engagiertes und überregional tätiges Ingenieurbüro mit Standort in Ziegelbrücke bearbeiten wir vielfältige und anspruchsvolle Projekte in den Bereichen Naturgefahrenmanagement, Wasserbau und Umwelt sowie im Tief- und Ingenieurbau.



Zur Ergänzung unseres Teams suchen wir per sofort oder nach Vereinbarung eine(n)

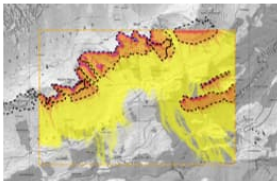
FACHSPEZIALIST NATURGEFAHREN (60 – 100%)



**Genug von 08/15-Projekten und Lust auf neue Herausforderungen?
Dann melde dich!**

Deine Aufgaben:

- Bearbeitung von interessanten Projekten im Bereich gravitativer Naturgefahren (Feldbeurteilung, Gefahren- und Risikoanalysen, Massnahmenplanung)
- Prozessanalysen und -modellierungen mit analytischer und numerischer Simulationssoftware
- Erstellung von Schutzkonzepten und Schutzbautenbeurteilung mit Wirkungsanalyse
- Ausarbeitung von Interventions- und Notfallplanungen
- Erarbeitung und Begleitung von Erschliessungsprojekten und allgemeinen Tiefbau- / Wasserbauprojekten im alpinen Raum



Wir bieten dir:

Spannende Projekte und eine vielseitige, anspruchsvolle Tätigkeit in einem motivierten und herzlichen Team.
Attraktive Anstellungsbedingungen, Weiterbildungsmöglichkeiten und Entwicklungsperspektiven.

Du bringst mit:

- eine abgeschlossene Ausbildung als Umweltnaturwissenschaftler / -ingenieur, Geologe oder Geograph
- Erfahrung bei der Beurteilung und Analyse von gravitativen Naturgefahrenprozessen
- GIS-Erfahrung
- Führerschein Kategorie B
- Begeisterung für unkonventionelle Projektlösungen und Feldaufnahmen in teilweise unwegsamem Gelände
- Teamgeist, Belastbarkeit und Flexibilität

Ziegelbrückstrasse 58
8866 Ziegelbrücke
T +41 (0)55 617 27 17

Syttli 211
8762 Schwändi
T +41 (0)55 647 80 20

www.marty-ing.ch
info@marty-ing.ch

Haben wir dein Interesse geweckt? Dann freuen wir uns, dich kennenzulernen. Nähere Auskünfte erteilt dir gerne Markus Gächter. Deine vollständigen Bewerbungsunterlagen sendest du bitte an info@marty-ing.ch oder Marty Ingenieure AG, Ziegelbrückstrasse 58, 8866 Ziegelbrücke.