

Als engagiertes und überregional tätiges Ingenieurbüro mit Standort in Ziegelbrücke bearbeiten wir vielfältige und anspruchsvolle Projekte in den Bereichen Naturgefahrenmanagement, Wasserbau und Umwelt sowie im Tief- und Ingenieurbau.



Zur Ergänzung unseres Teams im Fachbereich Naturgefahren / Umwelt suchen wir per sofort oder nach Vereinbarung eine(n)

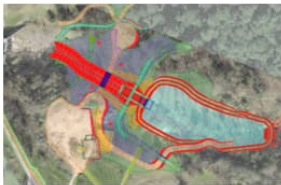
FACHSPEZIALIST*IN SCHUTZBAUTEN / NATURGEFAHREN (60 – 100%)



**Genug von 08/15-Projekten und Lust auf neue Herausforderungen?
Dann melde dich!**

Deine Aufgaben:

- Bearbeitung von vielseitigen Projekten in der Erstellung von Schutzbauten gegen gravitative Naturgefahren
- bauliche und technische Konzeptionierung und Dimensionierung von Schutzbauten (Stützkonstruktionen, Hang-, Lawinen- und Wildbachverbauungen, Felssicherung, Steinschlagschutznetze)
- Erarbeitung und Begleitung von Erschliessungsprojekten im alpinen Raum
- Leitung und Koordination in allen Projektphasen (Planung, Entwicklung und Bauleitung während Realisierung)
- Erstellung von Kostenschätzungen, Kostenkontrollen und Durchführung von Projektabrechnungen
- Beurteilung alternder Schutzbauten auf Tragsicherheit und Gebrauchstauglichkeit
- Durchführung von Gefahren- und Risikoanalysen



Wir bieten dir:

Spannende Projekte und eine vielseitige, anspruchsvolle Tätigkeit in einem motivierten und herzlichen Team.
Attraktive Anstellungsbedingungen, Weiterbildungsmöglichkeiten und Entwicklungsperspektiven.



Du bringst mit:

- ein abgeschlossenes Studium als Forstingenieur / Bauingenieur / Geotechniker oder vergleichbare Qualifikation
- idealerweise erste Berufspraxis im Bereich des alpinen Ingenieurwesens und / oder Bauleitungstätigkeiten
- Verständnis für Naturereignisse und Gefahrenprozesse
- Begeisterung für unkonventionelle Projektlösungen und Arbeiten in teilweise unwegsamem Gelände
- Führerschein Kategorie B
- Teamgeist, Einsatzbereitschaft, Belastbarkeit und Flexibilität

Ziegelbrückstrasse 58
8866 Ziegelbrücke
T +41 (0)55 617 27 17

Sytli 211
8762 Schwändi
T +41 (0)55 647 80 20

www.marty-ing.ch
info@marty-ing.ch

Haben wir dein Interesse geweckt? Dann freuen wir uns, dich kennenzulernen. Nähere Auskünfte erteilt dir gerne Markus Gächter. Deine vollständigen Bewerbungsunterlagen sendest du bitte an info@marty-ing.ch oder Marty Ingenieure AG, Ziegelbrückstrasse 58, 8866 Ziegelbrücke.

Es werden nur Direktbewerbungen berücksichtigt.